

Industrie FERROVIAIRE



DONNÉES CLÉS*



161

établissements
industriels



7 572
salariés

90%
des sièges
sociaux des
entreprises
en Centre-
Val de Loire

15



établissements
à capitaux
étrangers

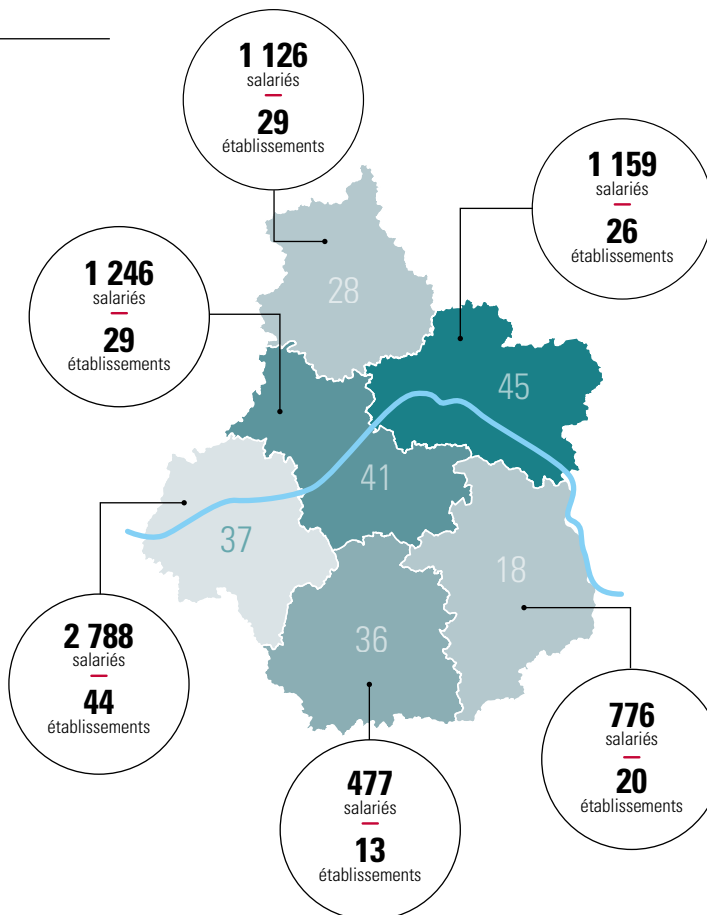
Une industrie
complète
et diversifiée

Un pôle ferroviaire
majeur à Saint-
Pierre-des-Corps (37)



Des équipementiers
majeurs tels
que l'américain
Faiveley

* Sont exclues les entreprises spécialisées dans les infrastructures ferroviaires (rails, signalisation, etc)



Source : Base de données DEV'UP

ILS ONT CHOISI LE CENTRE-VAL DE LOIRE

Faiveley Transport Tours (37)



Systèmes d'équipement ferroviaire à fort contenu technologique : climatisation, « power information & control », systèmes d'accès passagers, portes palières, systèmes de freinage...

1 099 salariés (3 sites)

Inveho UFO (18)



Conception, construction, transformation et réparation de matériels ferroviaires, chaudronnerie et mécano-soudure

170 salariés

Barat Paramet (41)



Aménagements extérieurs des trains et fabrication de portes pour train

110 salariés

SDH Fer (45)



Maintenance de wagons

95 salariés

Socofer (37)



Conception, construction et entretien de véhicules ferroviaires pour la maintenance des infrastructures ferroviaires (draisines...)

95 salariés

Imateq (37)



Maintenance de locomotives

45 salariés

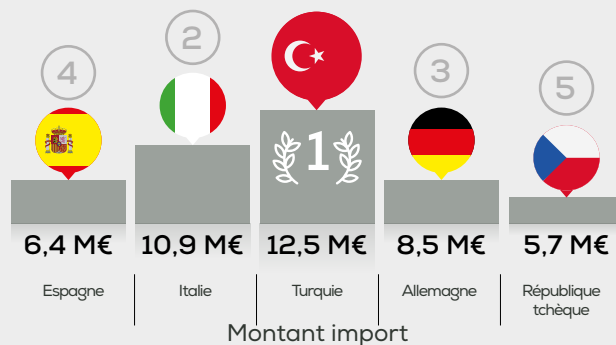
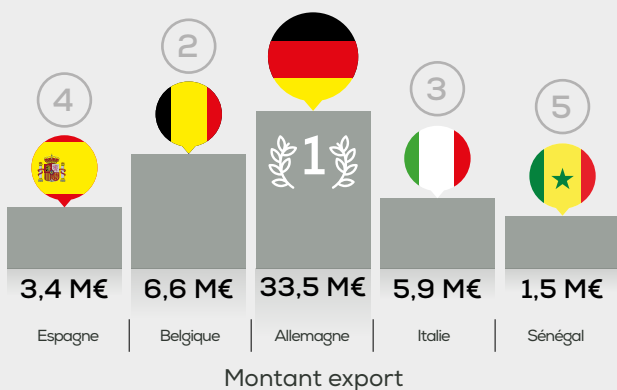
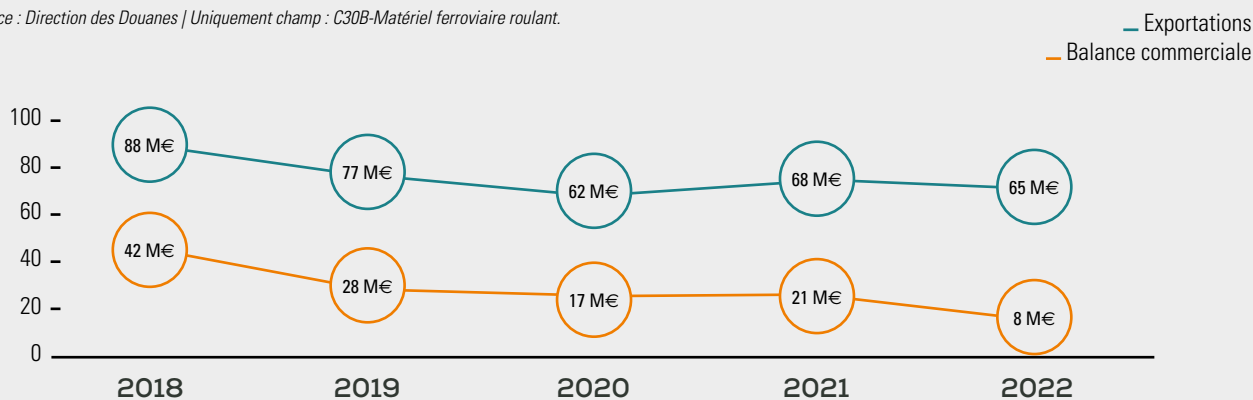


MARS 2023

Retrouvez-nous sur : devup_ • DevupCentreValdeLoire

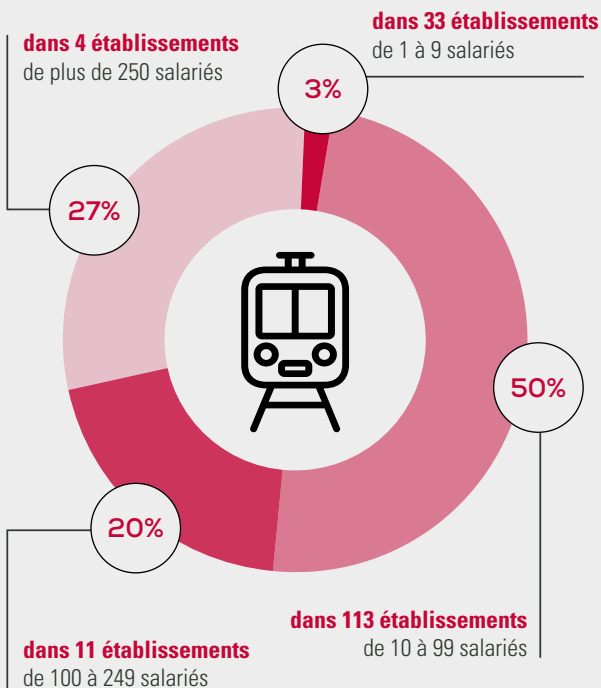
BALANCE COMMERCIALE EN MILLIONS D'EUROS

Source : Direction des Douanes | Uniquement champ : C30B-Matériel ferroviaire roulant.



RÉPARTITION DES EMPLOIS PAR TAILLE D'ÉTABLISSEMENT

Source : Base de données DEV'UP



Les +

Présence sur de nombreux marchés dans le monde de l'industrie ferroviaire française, donneurs d'ordre des entreprises régionales

Des entreprises présentes sur l'ensemble de la chaîne de production et maîtrisant les technologies

Des compétences fortes en matériaux élastomères

Savoir-faire reconnu en matière de produits à haute technicité et valeur ajoutée

Des compétences fortes en matière de rénovation et maintenance

Des entreprises multi-marchés, donc peu dépendantes d'un seul secteur



www.devup-centrevalde Loire.fr