

MEDICA

WORLD FORUM FOR MEDICINE
SALON DES EQUIPEMENTS ET DISPOSITIFS MEDICAUX
du 11 au 14 novembre 2024 - Düsseldorf, Allemagne

FV24.076
Orléans, le 7 février 2024

VOTRE INTERLOCUTEUR

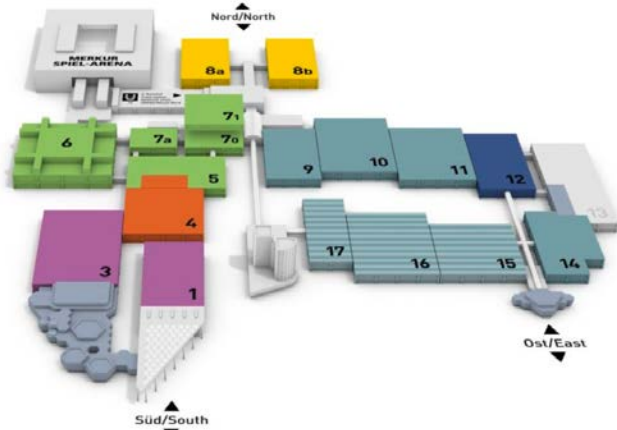
Fabienne VATAI

Tél : 02 18 69 30 35 / 06 88 86 86 92

fabienne.vatai@devup-centrevalde Loire.fr

DEVUP CENTRE-VAL DE LOIRE

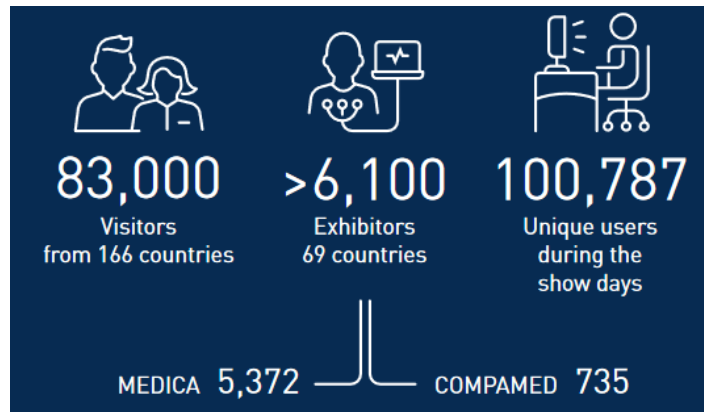
6 rue du Carbone 45072 ORLEANS cedex 2
www.devup-centrevalde Loire.fr



LE SALON

La prochaine édition de MEDICA se tiendra du 11 au 14 novembre 2024 à Düsseldorf.

Chiffres clés de l'édition 2023



IMPLANTATION PAVILLON REGIONAL

Le collectif Région Centre-Val de Loire, en partenariat avec Healthcare Loire Valley, l'association régionale des industriels des dispositifs médicaux, est positionné dans le **Hall 15** (pavillons nationaux et internationaux / multi produits) avec un concept de stand personnalisé.

L'accompagnement régional peut également s'appliquer avec le concept du pavillon France, sous réserve de disponibilité, pour toute implantation dans les autres halls où un pavillon France est présent (halls cités ci-dessous).

En partenariat avec :

Halls 3 / 4 / 5 / 7a / 8b / 13 :



Hall 15 :



IMPLANTATIONS PAVILLON FRANCE (sous réserve de disponibilité)

Hall 3 Diagnostic et laboratoire

Halls 4 & 5 Physiothérapie et orthopédie

Hall 7a Petits matériels et équipements, consommables, textiles médicaux...

Halls 8b Compamed : Sous-traitance pour la fabrication médicale

Hall 13 Information et communication technology (IT), e-santé, télémédecine, gestion de données (stations de travail uniquement et sous réserve d'un nombre suffisant d'entreprises)

Hall 15 Technologie médicale, équipements de chambre hospitalière, électro-médecine, medtech, pavillons nationaux et internationaux.

La nomenclature complète du salon est disponible sur demande.

POUR S'INSCRIRE

DEV'UP Centre-Val de Loire vous propose de participer au salon MEDICA en bénéficiant du soutien de la Région Centre-Val de Loire. Vous trouverez les tarifs et le lien d'inscription en page suivante.

Inscription avant le :
01/03/2024

POURQUOI PARTICIPER EN STAND COLLECTIF

- Réaliser des **économies d'échelle**, profiter de l'effet de taille, d'un **aménagement élaboré** et d'une large gamme de produits exposés permettant d'attirer un flux important de visiteurs,
- Bénéficier d'une **assistance technique et du suivi personnalisé** de votre dossier,
- Créer une **dynamique d'échanges** entre les exposants.
- Profiter d'une **prestation clés en main**, pour un **coût réduit** grâce à la participation financière de la Région Centre-Val de Loire,
- Bénéficier du répertoire des entreprises de la région Centre-Val de Loire. A l'occasion des manifestations inscrites à son programme, DEV'UP Centre-Val de Loire édite en 300 exemplaires des **fiches-entreprises en quatre langues et en quadrichromie**, qui peuvent être diffusées pendant le salon. Elles permettent à DEV'UP Centre-Val de Loire d'assurer la promotion de votre filière économique en France et à l'Étranger ainsi que la présentation de votre entreprise. Les 300 exemplaires vous seront adressés avant le salon.



FORMULES PROPOSEES / COÛTS DE PARTICIPATION

1 Stand individuel dans le cadre du collectif régional Hall 15	2 Stand individuel Autre Hall où un pavillon France est présent (sous réserve de disponibilité)
--	--

- **Location de stand*** : **445 € HT/m²**, aide régionale forfaitaire déduite
- **Surface par entreprise en stand individuel** : min 9 m² / max 30 m²
- **Forfait multimédia obligatoire organisateurs** : **510 € HT** au lieu de 995 € en direct (1 seul droit par stand)
- **Angle de stand** : **300 € HT** (au lieu de 500 € HT en direct)
- **Forfait d'adhésion au programme annuel de DEV'UP Centre-Val de Loire** : **150 € HT** (en cas de 1ère inscription à une action collective figurant au programme 2024).

***incluant les prestations suivantes** : moquette, structure, cloisons de séparation, réserve individuelle de stockage, enseigne personnalisée, branchement électrique + spots d'éclairage, mobilier (comptoir, table, chaises), nettoyage des stands.

Prestations supplémentaires facturées en sus : mobilier supplémentaire, réfrigérateur, puissance électrique spécifique pour matériel apporté, cartes d'invitation, cartes de parking, code wifi, interprète...

[Cliquez ici pour vous inscrire](#)

ACCOMPAGNEMENT REGION CENTRE-VAL DE LOIRE

Nous vous rappelons que votre inscription définitive à cette manifestation est conditionnée par le **caractère collectif de cette action** :

1. DEV'UP se réserve le droit d'annuler son projet de participation régionale si le quota de 3 entreprises exposantes, regroupées sur un même espace collectif, n'est pas atteint.
2. L'inscription définitive se fera à l'encaissement de votre chèque d'avance sur participation.
3. Les demandes de surface seront enregistrées dans l'ordre d'arrivée et les attributions d'emplacement et d'angles seront établies en fonction de cet ordre ainsi que de l'ancienneté de l'exposant sur la manifestation.