

Industrie AGROALIMENTAIRE



DONNÉES CLÉS



313
établissements
industriels



11 911
salariés

Une industrie complète et diversifiée

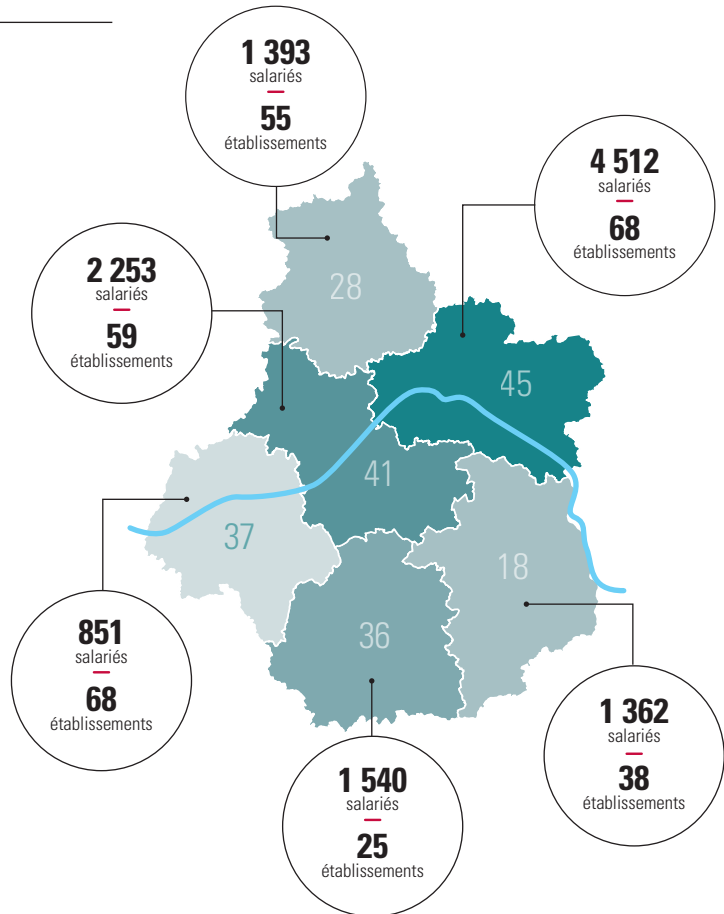
**110 produits
et spécialités**
inscrits à l'inventaire du patrimoine
culinaire régional



Plus de
**1 milliard
d'euros**
à l'export



Une Signature
régionale :
© du Centre



TOP 10 EMPLOYEURS (EFFECTIFS SALARIÉS)

Mars Petcare (45)
Aliments pour animaux
de compagnie

770 sal.
1

**Laiterie
H. Triballat (18)**
Produits laitiers frais et desserts

718 sal.
2

LSDH (45)
Production et embouteillage
de jus de fruits, lait, crème, sirop

650 sal.
3

Les Crudettes (45)
Salades fraîches en sachet
prêtes à l'emploi

620 sal.
4

Barilla Harry's (36)
Pains de mie et brioches

560 sal.
5

**Société Normande
de Volaille (41)**
Viande de volaille

552 sal.
6

St Michel Contres (41)
Biscuiterie, pâtisserie
industrielle et confiserie

400 sal.
7

Novandie (28)
Yaourts et desserts

275 sal.
8

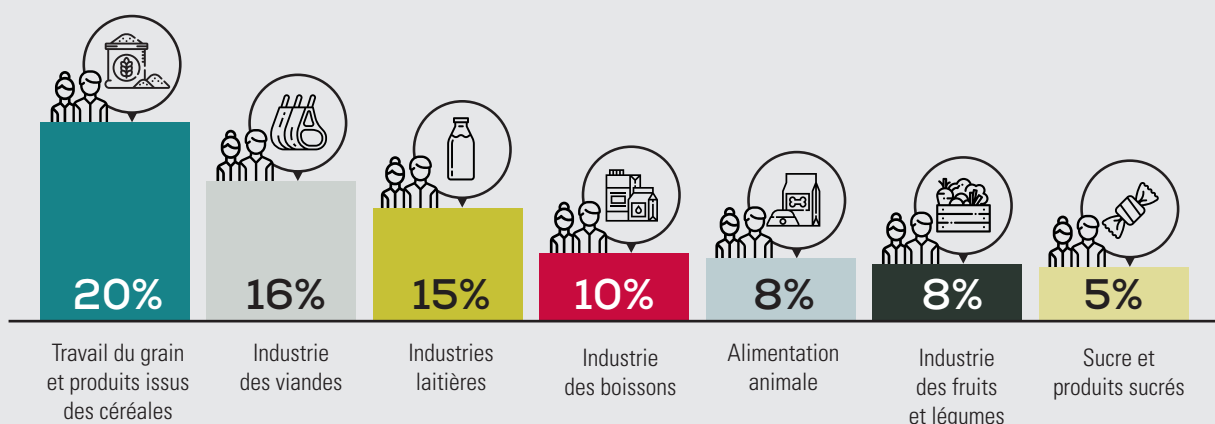
Antartic (45)
Eaux de source et minérales,
sirops, sodas, jus de fruits

273 sal.
9

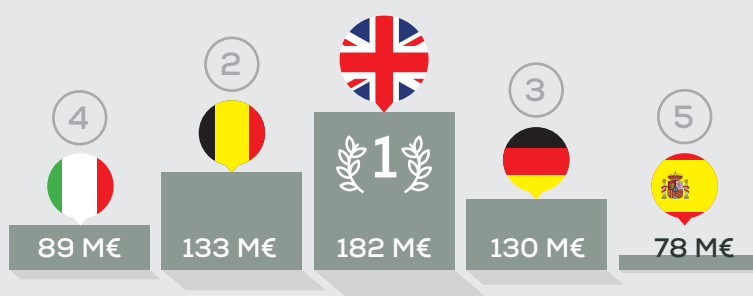
Tradival (45)
Viande de boucherie

269 sal.
10

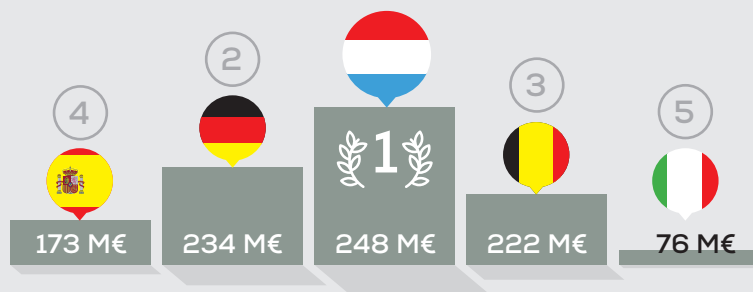
LES EFFECTIFS SALARIÉS SELON L'ACTIVITÉ



TOP 5 PAYS CLIENTS



TOP 5 PAYS FOURNISSEURS



Les +

Proximité du bassin parisien, le plus important marché de consommation français

Localisation centrale et infrastructures de transport

Production agricole de qualité et cultures variées

Compétences de recherche et de transfert technologique

Large éventail de formations

Possibilités d'accueil d'investissements exogènes

DES LIEUX D'EXPERTISE



DES LIEUX DE RECHERCHE ET D'INNOVATION :

Inra, CNRS, Food Val de Loire (incubateur), Pôle d'innovation en génie alimentaire Isaac Newton



Un cluster dédié, l'AREA L'Association régionale des entreprises alimentaires compte 170 membres



DES LIEUX DE FORMATION ET D'INFORMATION :

Universités de Tours et d'Orléans, lycées professionnels, CFA, IFRIA, IEHCA (Institut Européen d'Histoire et des Cultures de l'Alimentation)...



www.devup-centrevaldeloire.fr