

La formation SUPÉRIEURE



DONNÉES CLÉS

89 établissements d'enseignement supérieur

Une offre complète de diplômes du BTS au Doctorat

Plus de **60 000** étudiants

2 Universités :
Orléans et Tours > **43 725** étudiants

24 écoles de santé

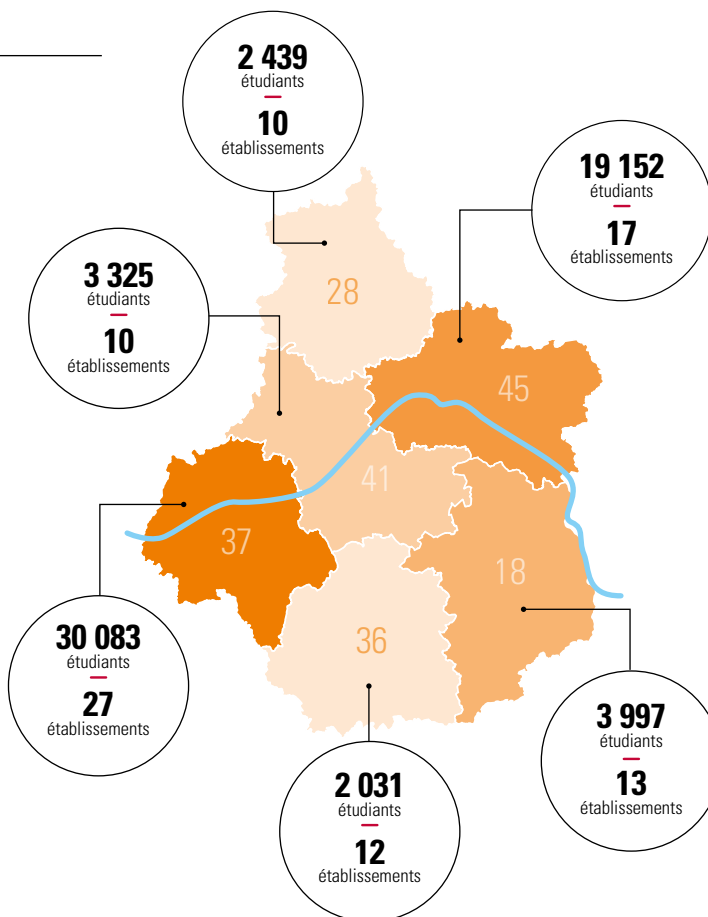
IRFSS Centre - Institut de formation Croix-Rouge (37) et autres écoles pour la formation des infirmier(e)s, aides soignant(e)s et sages-femmes



11 écoles d'art

Ecole supérieure d'Art et de Design (45)
Ecole Brassart (37)
et Ecole supérieure des beaux-Arts (37)

Des formations au développement web par la WILD CODE SCHOOL sur son campus historique de La Loupe (28)



PRINCIPAUX PÔLES DE FORMATION



6 Écoles d'ingénieur
2 758 étudiants

Institut National des Sciences Appliquées (INSA) Centre-Val de Loire et son Ecole de la nature et du paysage
Bourges (18) / Blois (41)

2 écoles polytechniques
Tours (37) / Orléans (45)

EXIA CESI
Ecole d'ingénieurs en informatique
Orléans (45)

Institut des techniques de l'industrie (ITII)
La Chapelle-Saint-Mesmin (45)

HEI Campus Centre Formation par apprentissage
Spécialisation mécatronique / robotique
Châteauroux (36)



2 Écoles de gestion et de commerce

École supérieure de commerce et de management (ESCEM)
Orléans (45) / Tours (37)
> Management
> Tourisme
> Numérique / informatique

Ecole de commerce et de services du Val de Loire (ECSVL) une école de la CCI Loir-et-Cher
Blois (41)
> Tourisme-Loisirs
> Banques et assurances

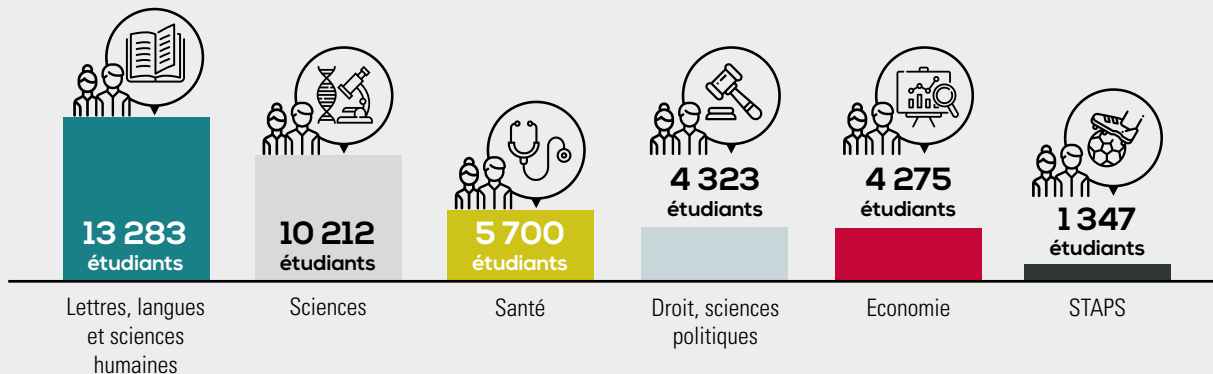


6 Instituts universitaires de technologies (IUT)
4 585 étudiants

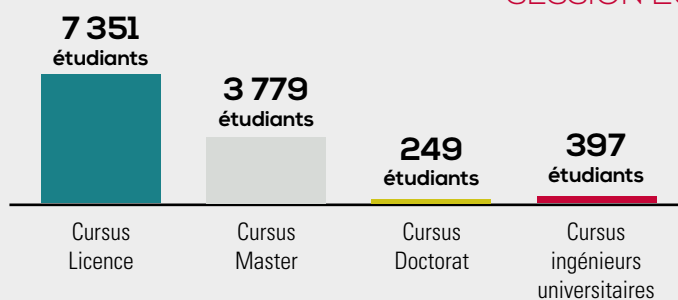
Des formations dans des domaines techniques variés et une répartition géographique homogène sur le territoire :
Blois (41) / Bourges (18) / Chartres (28)
Tours (37) / Orléans (45)

IUT de l'Indre (36)
Site principal de Châteauroux
Site d'Issoudun

LES EFFECTIFS UNIVERSITAIRES PAR DISCIPLINE (2016)



LES EFFECTIFS UNIVERSITAIRES SELON LE DIPLOME OBTENU SESSION 2016



Les +

Deux grands pôles universitaires : Orléans et Tours

Des établissements d'enseignement supérieur répartis sur l'ensemble du territoire avec des antennes universitaires à Bourges, Chartres et Châteauroux

Un vaste panel de formations généralistes et spécifiques, notamment dans les domaines des sciences et techniques

Des formations adaptées aux spécificités économiques régionales

Une communication pédagogique et innovante sur les opportunités de formations auprès des différents publics

DES FORMATIONS SPÉCIFIQUES

L'Institut des Métiers et des Technologies (IMT)

est le pôle de formation le plus important en France pour les professions relevant des industries pharmaceutique et cosmétologique.

Basé à Tours (37), il propose des formations en adéquation avec les besoins des entreprises du secteur aux jeunes, salariés et personnes en recherche d'emplois.

100 sites industriels
accompagnés en GPEC

550 jeunes
en formations diplômantes

3 500 salariés
suivis en formation continue

35 formateurs
issus des industries de la santé et de la beauté

DES LIEUX D'EXPERTISE

@toile

Un portail d'informations unique sur l'orientation et la formation en région Centre-Val de Loire
Consultez le site www.etoile.regioncentre.fr

GIP Alfa Centre-Val de Loire, des outils décisionnels pour la formation

Via son **Observatoire régional de la formation et de l'emploi (ORFE)**, le GIP Alfa analyse parcours, processus d'insertion et évolution des métiers pour anticiper les mutations économiques et besoins en formations afférents.



ORIOM,

www.oriom-centre.org
Base de données mutualisée pour les acteurs de l'emploi et de la formation en région.



CLEOR,

www.cleor-centrevalde Loire.fr
Outil web d'accompagnement à l'élaboration des projets d'orientation ou d'évolution professionnelle.



www.devup-centrevalde Loire.fr