

# Horticulture ET PÉPINIÈRES



## DONNÉES CLÉS



**201**  
horticulteurs  
et pépiniéristes



**1 230 emplois**  
(ETP) dont 711 salariés  
permanents

Une surface de 1 072 hectares



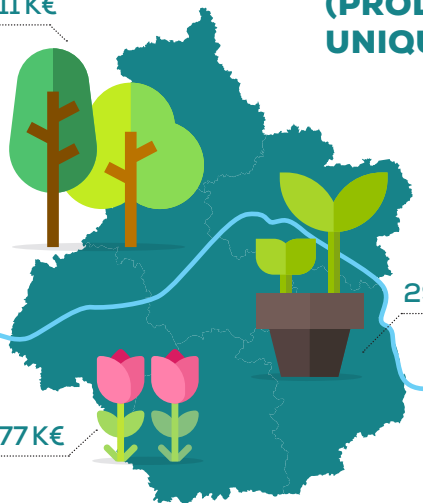
2<sup>e</sup> région française  
pour la production de jeunes  
plants de pépinières :  
**20 %**  
de la production  
française

6<sup>e</sup> région française  
de production  
de plantes  
de pépinières

**87,4 M€HT**  
de CA horticole  
cumulé (production  
+ négoce)

## CHIFFRES D'AFFAIRES (PRODUCTION UNIQUEMENT)

40 411 K€



29 379 K€

1 077 K€

**95,6 ha** en serres  
et tunnels couverts

**832,4 ha**  
de pleine terre



Plantes de pépinière  
ornementale, fruitière  
et forestière (y compris  
jeunes plants) et bulbes



Plantes en pots



Fleurs coupées

**144 ha**  
de plates-formes  
hors sol  
(conteneurs)

## ILS ONT CHOISI LE CENTRE-VAL DE LOIRE

### Marionnet 2 (45)

Pépiniériste  
Laboratoire in vitro

88 sal.



### Ecovegetal (28)

Végétalisation de toitures,  
parkings et terrasses

54 sal.



### Horti Sologne (41)

Production de plants pour potager  
et jardins d'agrément

50 sal.



### Bauchery et fils (41)

Jeunes plants, orchidées,  
plants forestiers

40 sal.



### Le Prieure (41)

Solutions végétales innovantes  
pour les villes

30 sal.



### Cerdys (Dupont et Lavedeau) (45)

Plantes grimpantes ; Arbustes,  
fougères et vivaces

30 sal.



### Les Trois Chênes (45)

Production de jeunes plants

26 sal.



### Pépinières Dupont et Fils (45)

Multiplication de plants  
d'ornement

26 sal.



### Pépinières des Pinelles (45)

Pépiniériste

17 sal.



### Floriades de l'Arnon (18)

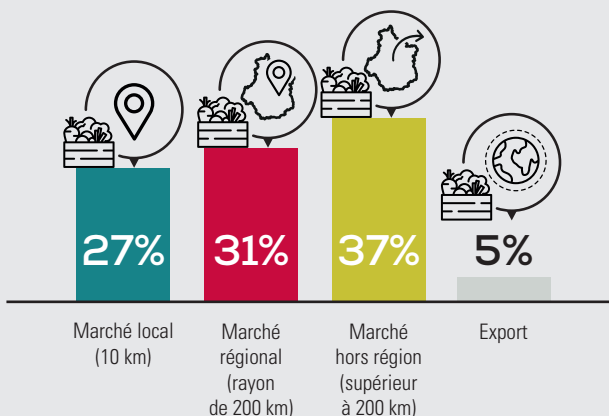
Tapis horticoles

14 sal.



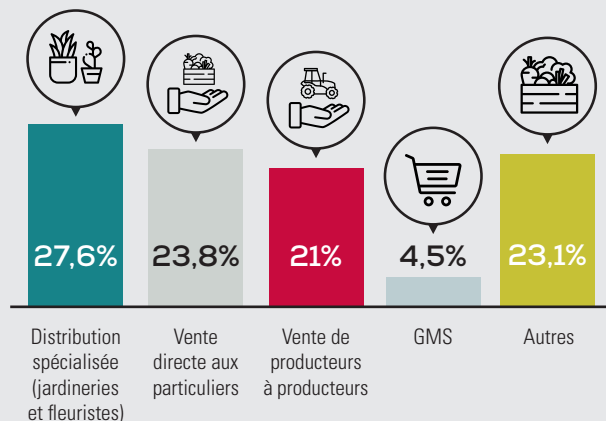
## RÉPARTITION DU CHIFFRE D'AFFAIRES

Source : France Agrimer



## LES CIRCUITS DE DISTRIBUTION

Source : France Agrimer



## DES LIEUX D'EXPERTISE



**DES LIEUX DE RECHERCHE ET D'INNOVATION :**  
INRA, IRSTEA, Universités de Tours et Orléans



**DES LIEUX DE FORMATION :**  
un enseignement dispensé sur l'ensemble de la région, du CAPa au BTSa  
Un enseignement supérieur spécialisé au sein de **l'école de la nature et du paysage à Blois (41)**



**DES LIEUX D'EXPÉRIMENTATION ET DE CONSEIL :**  
**le CDHR Centre-Val de Loire**, Comité de Développement Horticole de la région Centre-Val de Loire, contribue à la prospective des adaptations techniques nécessaires à la mise en œuvre de nouvelles pratiques

Les +

Une climatologie adaptée et une disponibilité en eau, à des tarifs accessibles

Une présence de plusieurs bassins de production emblématiques

De bonnes spécialités (jeunes plants, plantes grimpantes) et débouchés diversifiés

Une antenne régionale du Pôle de compétitivité Vegepolys

Des vitrines vivantes du patrimoine horticole : la Parc Floral d'Orléans La Source (45), le Festival International des Jardins de Chaumont sur Loire, l'Arboretum National des Barres (45)...

Des ingénieurs et techniciens au service de la recherche au CDHR

Une ressource humaine et un savoir-faire importants grâce aux lycées horticoles et une formation supérieure de qualité au sein de l'école de la nature et du paysage à Blois (41)



[www.devup-centrevalde Loire.fr](http://www.devup-centrevalde Loire.fr)