

Industrie AUTOMOBILE



DONNÉES CLÉS

Source : Base de données Dev'Up



426
établissements



27 463
salariés

Une industrie complète et diversifiée

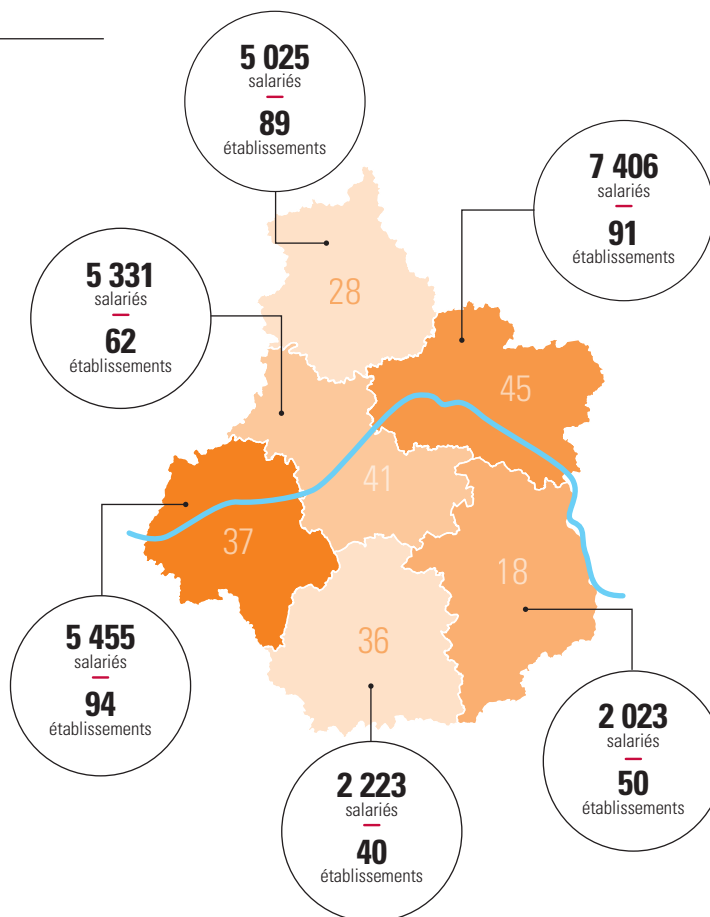
Des formations généralistes adaptées
à un besoin de compétences transversales



International

Près d'
**1 milliard
d'euros**
à l'export en 2018

44 %
de l'emploi
assuré par des
établissements
étrangers



TOP 10 EMPLOYEURS (EFFECTIFS SALARIÉS)

SKF France (37)

Conception et fabrication
de roulements

1 300 sal.

1



Delphi

Technologies (41)

Conception et fabrication
d'équipements d'injection pour moteurs

1 150 sal.

2



Hutchinson (45)

Fabrication d'articles
en caoutchouc (durites,
pièces d'étanchéité)

1 100 sal.

3



John Deere (45)

Fabrication de moteurs

800 sal.

4



Caillau (41)

Fabrication de colliers de serrage
techniques et fixations

650 sal.

5



Robert Bosch Automotive

Steering Vendôme (41)

Fabrication de cardans et de colonnes
de direction pour l'automobile

650 sal.

6

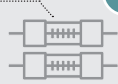


APTIV (28)

Fabrication de connecteurs
électriques

588 sal.

7



Paulstra

(Hutchinson) (28)

Fabrication de pièces
antivibratoires

580 sal.

8



Faurecia Sieges

D'Automobiles (28)

Fabrication de structures
pour sièges automobiles

550 sal.

9



Plastivaloire (37)

Transformation de matières
plastiques par injection

500 sal.

10



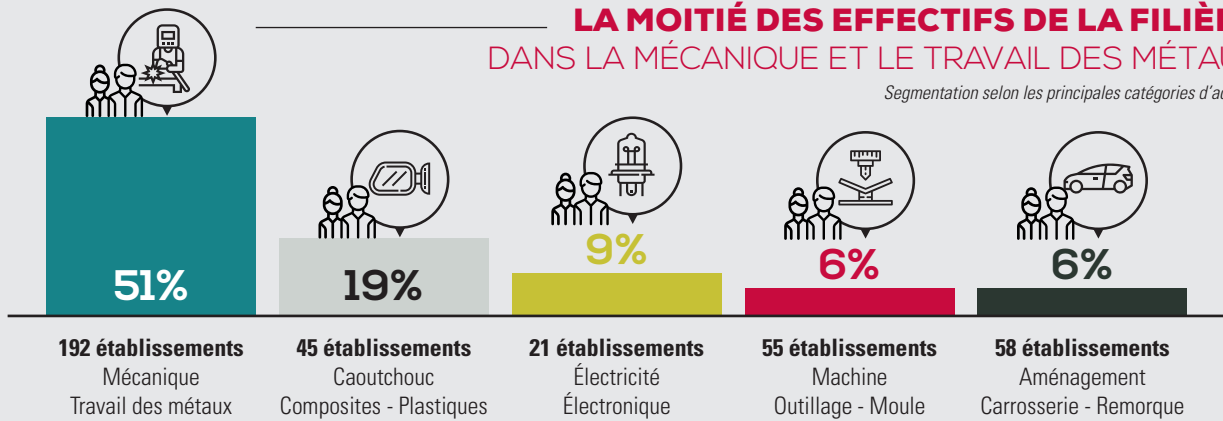
Source : Base de données Dev'Up

DEC. 2019

Retrouvez-nous sur : devup_ • DevupCentreValdeLoire

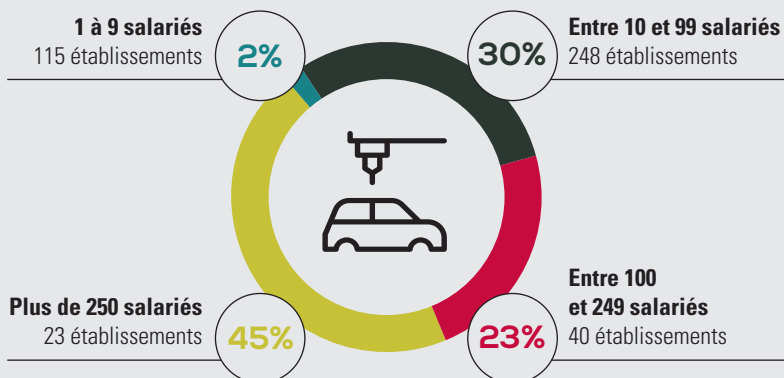
LA MOITIÉ DES EFFECTIFS DE LA FILIÈRE DANS LA MÉCANIQUE ET LE TRAVAIL DES MÉTAUX

Segmentation selon les principales catégories d'activité



L'EMPLOI CONCENTRÉ AU SEIN DE GRANDS ÉTABLISSEMENTS INDUSTRIELS

Répartition des emplois par taille d'établissement



Les



Une proximité de l'Île-de-France
et de la Normandie, régions
d'implantation des constructeurs

Des équipementiers d'envergure
mondiale pouvant s'appuyer sur
un tissu dense de sous-traitants
aux compétences diverses

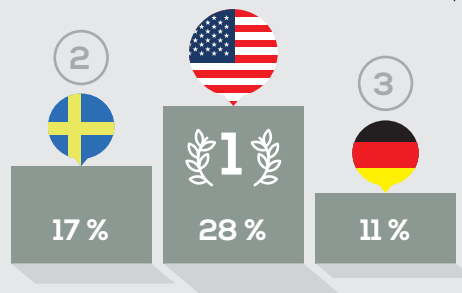
Des établissements à capitaux
étrangers qui assurent
les investissements de la filière

Des acteurs industriels privés
proactifs en matière de R&D

Des formations intermédiaires
et supérieures de qualité

UNE FILIÈRE SOUTENUE PAR DES CAPITAUX INTERNATIONAUX

55
ÉTABLISSEMENTS
à capitaux internationaux
POUR **44 %**
des effectifs de la filière



DES LIEUX D'EXPERTISE ET D'ACCOMPAGNEMENT

DES POLES DE COMPÉTITIVITÉ ELASTOPOLE

Spécialiste des caoutchoucs
et polymères impliqué
dans la mobilité du futur
S2E2
Spécialiste de la gestion
des énergies électrique et thermique
(mobilité décarbonée)

DES ORGANISMES POUR ACCOMPAGNER LES ENTREPRISES

Le Cetim Centre-Val de Loire,
pour l'accompagnement technologique
des industriels
L'UIMM Val de Loire
pour conseiller et défendre les intérêts
des industriels de la métallurgie

UN VIVIER DE FORMATIONS INDUSTRIELLES SUR L'ENSEMBLE DU TERRITOIRE

2 parcours orientés automobile à l'IUT d'Orléans :

Parcours Méthodes
Avancées de Conception
et Fabrication
Industrielle (MAFCI)

Parcours Conception
Optimisation,
Essais des systèmes
de Motorisation et
Automobiles (COESMA)



www.devup-centrevaldeloire.fr